

Pozycjonery piankowe Trulife

Linia pozycjonerów piankowych Elite Foam została zaprojektowana w celu promowania optymalnego pozycjonowania pacjenta na oddziale Intensywnej Opieki Medycznej oraz podczas zabiegów operacyjnych. Ta lekka linia jest przeznaczona do wielokrotnego użytku, oferując jednocześnie stabilizację i komfort. Seria Elite Foam oferuje szeroki wachlarz produktów, w tym system pozycjonerów ARDS.

Głowa i szyja



ELP011	Pozycjoner głowy (330 x 230 x 30 mm)	Płaska powierzchnia pozycjonera idealnie dostosowuje się do kształtów głowy pacjenta, umożliwiając stabilne i bezpieczne ułożenie.
--------	---	--



TR012	Pozycjoner głowy i szyi (260 x 200 x 154 mm)	Wysokiej jakości pozycjoner został specjalnie wyprofilowany, aby umożliwić wygodne i bezpieczne umieszczenie głowy i ułożenie odcinka szyjnego.
-------	---	---

Ciało



ELP214	Watek pozycjonujący (110 x 500 mm)	Watek pozycjonujący doskonale sprawdza się jako podparcie stawu skokowego podczas zabiegów wykonywanych w pozycji na brzuchu.
--------	---------------------------------------	---



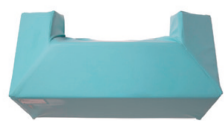
ELP914	Pozycjoner klatki piersiowej w pozycji brzusznej (480 x 1014 x 140 mm)	Pozycjoner klatki piersiowej w pozycji brzusznej został anatomicznie zaprojektowany, by jeszcze lepiej dopasowywać się do kształtów ciała pacjenta, a szczególnie obszarów męskich i żeńskich narządów płciowych. Pozycjoner umożliwia cyrkulację powietrza i redukuje siłę ucisku powierzchniowego podczas długich zabiegów w pozycji leżącej na brzuchu. Rozwiązanie zalecane jest do zabiegów laminotomii i operacji tylnej części nóg.
--------	---	--



ELP049	Klin pozycjonujący (200 x 250 x 100 mm)	Klin pozycjonujący umożliwia bezpieczne i stabilne pozycjonowanie pacjenta w trakcie operacji, doskonale sprawdza się w sytuacjach wymagających dodatkowego podparcia ciała np. okolicy kości krzyżowej.
--------	--	--

System pozycjonowania na brzuchu ARDS

ARDS to zespół ostrej niewydolności oddechowej i jest to rodzajem niewydolności oddechowej charakteryzującej się szybkim wystąpieniem rozległego rozdęcia płuc. System ARDS wspiera funkcje oddechowe i uwzględnia anatomiczne uwarunkowania ciała.



ELP215	Pozycjoner klatki piersiowej (300 x 500 x 171 mm)	Wysokiej jakości ergonomiczny pozycjoner klatki piersiowej stanowi jeden z elementów systemu pozycjonerów ARDS. Produkt gwarantuje skuteczne wsparcie obszaru klatki piersiowej, stabilizując pozycję ciała.
--------	--	--



ELP216	Pozycjoner brzucha (300 x 500 x 161 mm)	Wysokiej jakości ergonomiczny pozycjoner brzucha stanowi jeden z elementów systemu pozycjonerów ARDS. Produkt gwarantuje skuteczne wsparcie obszaru brzucha, stabilizując pozycję ciała.
--------	--	--



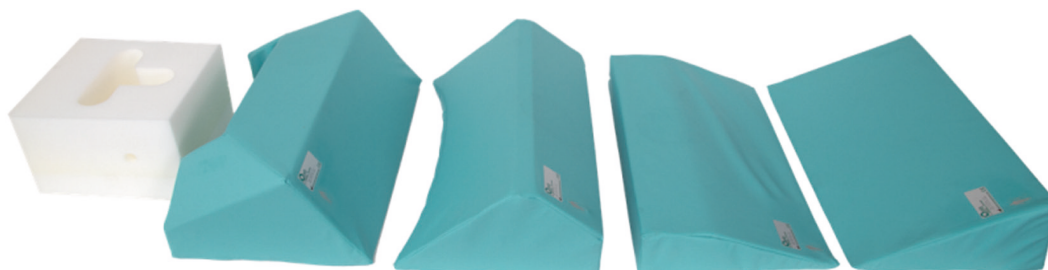
ELP217	Pozycjoner bioder (300 x 500 x 81 mm)	Wysokiej jakości ergonomiczny pozycjoner bioder stanowi jeden z elementów systemu pozycjonerów ARDS. Produkt gwarantuje skuteczne wsparcie obszaru bioder stabilizując pozycję ciała.
--------	--	---



ELP218	Pozycjoner goleni (310 x 500 x 150 mm)	Wysokiej jakości ergonomiczny pozycjoner goleni stanowi jeden z elementów systemu pozycjonerów ARDS. Produkt gwarantuje skuteczne wsparcie obszaru goleni, stabilizując pozycję ciała.
--------	---	--



ELP141	Pozycjoner głowy (265 x 245 x 170 mm)	Wysokiej jakości ergonomiczny pozycjoner głowy stanowi jeden z elementów systemu pozycjonerów ARDS. Produkt zapewnia pełne wsparcie i ochronę głowy pacjenta. Ze względu na możliwość wystąpienia zakażeń krzyżowych, pozycjoner głowy przeznaczony jest do użytku przez jednego pacjenta. Komplet zawiera trzy sztuki pozycjonerów.
--------	--	--



Pozycjonery ELP215, ELP216, ELP217, ELP218 oraz jednopacjentowy pozycjoner ELP141 wchodzi w skład systemu do pozycjonowania na brzuchu podczas ARDS (ELP200)