



PROFILAKTYKA ODLEŻYN I POZYCJONOWANIE PACJENTA NA BLOKU OPERACYJNYM



SPIS TREŚCI

POZYCJONERY I MATERACE ŻELOWE	4
POZYCJONERY ŻELOWE	8
GŁOWA I SZYJA	8
CIAŁO	10
RĘKA I ŁOKIEĆ	13
PIĘTA I STOPA	15
MATERACE ŻELOWE	17
PRZEWODNIK PO POZYCJONOWANIU	18
POZYCJONOWANIE NA BRZUCHU	18
POZYCJONOWANIE NA BOKU	19
POZYCJONOWANIE NA WZNAK	20
POZYCJA LITOTOMIJNA	21
SYSTEM POZYCJONERÓW ŻELOWYCH DO POZYCJI TRENDELENBURGA	22
BUTY LITOTOMICZNE FLEXFIN	23
POZYCJONERY PIANKOWE	24
POZYCJONERY PIANKOWE WIELORAZOWE	25
POZYCJONERY PIANKOWE ELITE FOAM	25
SYSTEM POZYCJONOWANIA NA BRZUCHU PODCZAS ARDS	26
POZYCJONERY PIANKOWE EVOLUTION	27
POZYCJONERY PIANKOWE JEDNOPACJENTOWE	28
POZYCJONERY PIANKOWE XODUS	28
SYSTEM POZYCJONERÓW PIANKOWYCH DO POZYCJI TRENDELENBURGA PINK PAD XL	29
POZYCJONOWANIE PACJENTA PRZY OPERACJACH KRĘGOSŁUPA	31
POZYCJONERY PRONACYJNE GŁOWY	32
ZESTAW POZYCJONERÓW NA RAMIE DO POZYCJONOWANIA PRZY OPERACJACH KRĘGOSŁUPA	33
MATERACE PRÓŻNIOWE	36



POZYCJONERY I MATERACE ŻELOWE

POZYCJONERY I MATERACE ŻELOWE

Odleżyny to uszkodzenie skóry i tkanki podskórnej, powstające zazwyczaj wskutek ucisku, który uniemożliwia prawidłowy przepływ krwi. Odleżyny powstają w wyniku przedłużającego się okresu przebywania pacjenta w jednej pozycji, co wpływa na zwiększone ciśnienie, ucisk na naczynia krwionośne i nerwy. Konsekwencją takiego stanu jest niedokrwienie i pęknięcie skóry. Najbardziej narażoną grupą są pacjenci przebywający na sali operacyjnej ze względu na ograniczenie możliwości poruszania się.

WŁAŚCIWOŚCI POZYCJONERÓW ŻELOWYCH TRULIFE

- efektywne rozłożenie ciężaru ciała pacjenta
- wysoka wytrzymałość
- zapewnienie podparcia bez odkształcania się
- amortyzacja
- właściwości mechaniczne utrzymujące się długi czas
- produkty nie twardnieją wraz z upływem czasu
- po odkształceniu powracają do pierwotnego kształtu
- wysoka elastyczność
- wytrzymałość na rozciąganie
- zmniejszają ciepło i tarcie
- możliwość formowania w dowolne kształty i formy

WŁAŚCIWOŚCI

- ogrzanie do temp. 40°C
- chłodzenie do temp. -12°C
- przezierność dla promieni X*
- do użytku w środowisku MRI*

*Seria produktów Oasis+ nie była testowana pod względem przezierności dla promieni X oraz w środowisku MRI.

BEZPIECZEŃSTWO I PIELĘGNACJA

- łatwe w czyszczeniu i dezynfekcji
- wielokrotnego użytku
- właściwości hipoalergiczne
- ograniczające wzrost bakterii
- materiał wolny od plastyfikatorów i włókien szklanych
- wysoko wytrzymały silikon klasy medycznej, stabilny chemicznie w porównaniu do innych żeli
- ognioodporność (w razie zapłonu gasną same)
- w przypadku uszkodzenia żel nie wypływa
- nie przewodzą ładunków elektrycznych

ŻEL SILIKONOWY W PRODUKTACH TRULIFE

W produktach Trulife zastosowano specjalny silikon klasy medycznej. Materiał ten jest miększy niż skóra oraz tkanki wierzchnie i pozwala na wygodne oparcie ciała pacjenta. Poprzez niewielkie i delikatne ruchy żelu silikonowego, siła ucisku zmniejsza się, a ciśnienie rozkłada się równomiernie, zapobiegając w ten sposób odleżynom i uszkodzeniom nerwów. Podkłady i pozycjonery żelowe Trulife są przeznaczone do wielokrotnego użytku oraz łatwe w czyszczeniu i pielęgnacji.



OASIS - ORYGINALNE ROZWIĄZANIE NA BAZIE SILIKONU

Oasis (OA) marki Trulife jest pierwszą serią podkładów wielokrotnego użytku, przeznaczoną do stosowania na sali operacyjnej. Produkty są wykonane w 100% z żelu silikonowego z pokryciem poliuretanowym. Silikon w pozycjonerach żelowych jest miększy zarówno od skóry, jak i od tkanki podskórnej. Ucisk jest łagodzony poprzez delikatne przemieszczanie się żelu, co powoduje równomierne rozproszenie ciśnienia na powierzchni całego produktu oraz pozwala na efektywne rozłożenie ciężaru ciała pacjenta.



OASIS ELITE - NOWOCZESNE POŁĄCZENIE MATERIAŁÓW

Oasis (OA) marki Trulife jest pierwszą serią podkładów wielokrotnego użytku, przeznaczoną do stosowania na sali operacyjnej. Produkty są wykonane w 100% z żelu silikonowego z pokryciem poliuretanowym. Silikon w pozycjonerach żelowych jest miększy zarówno od skóry, jak i od tkanki podskórnej. Ucisk jest łagodzony poprzez delikatne przemieszczanie się żelu, co powoduje równomierne rozproszenie ciśnienia na powierzchni całego produktu oraz pozwala na efektywne rozłożenie ciężaru ciała pacjenta.



AZURE - REDEFINICJA OPIEKI PRZECIWODLEŻNOWEJ

Pozycjonery linii Azure (AZ) składają się z dwóch niezależnych, ochronnych, silikonowych warstw, które działając w połączeniu pozwalają skutecznie dostosowywać się do kształtów pacjenta i w efekcie chronić przed uszkodzeniem nerwów oraz skóry.



OASIS+ - REWOLUCJA W REDUKCJI UCISKU

Linia produktów Oasis+ (OP) została wykonana z medycznego siloksanowego elastomeru. Brak zewnętrznej warstwy zapewnia gwarantowaną trwałość i czyni ten produkt całkowicie unikatowym. Struktura i kształt pozycjonerów wpływa korzystnie na przepływ powietrza i redukcję stopnia ucisku. Trwały, jakościowy materiał jest hipoalergiczny i antypoślizgowy, zapewniając najwyższy komfort i wsparcie pacjenta.

Ciśnienie, czyli wielkość siły ucisku wywieranej na dany obszar jest mierzone w milimetrach słupa rtęci (mmHg). Jeśli siła lub ciśnienie większe niż normalne ciśnienie kapilarne jest wywierane na ciało przez dłuższy czas, może to ograniczyć przepływ krwi do danego obszaru i spowodować poważne uszkodzenie tkanek. Szczególnie istotne jest zatem zmniejszanie tego ciśnienia w bardziej podatnych na ucisk częściach ciała.

Pozycjonery żelowe pomagają zmniejszyć ucisk poprzez zwiększenie powierzchni kontaktu pomiędzy częścią ciała, a powierzchnią podparcia.

POWIERZCHNIA
BEZ OCHRONY

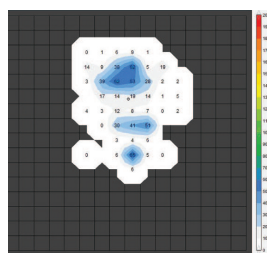
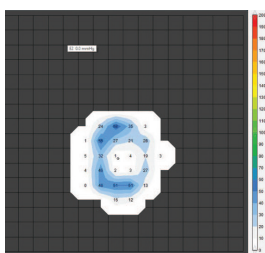
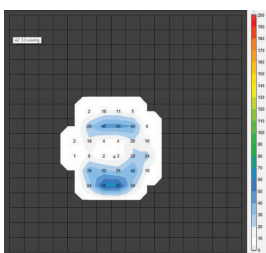
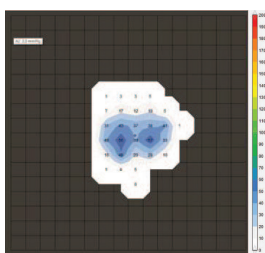
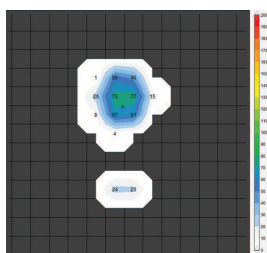
AZURE

Oasis
elite

Oasis

Oasis+

GŁOWA



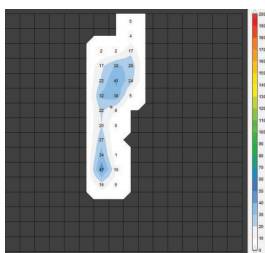
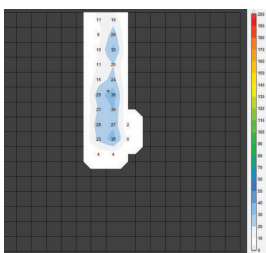
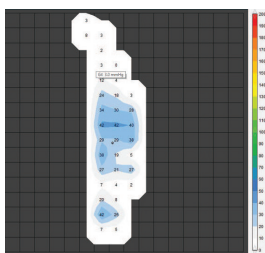
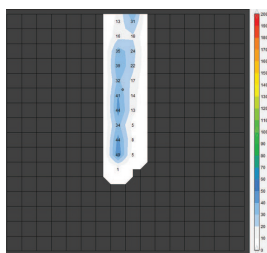
ŚREDNI UCISK 21,36mmHg

ŚREDNI UCISK 21,10mmHg

ŚREDNI UCISK 21,82mmHg

ŚREDNI UCISK 15,40mmHg

RĘCE



ŚREDNI UCISK 24,18mmHg

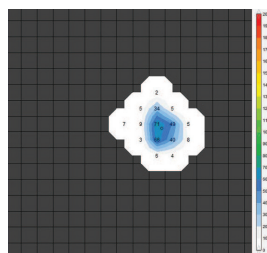
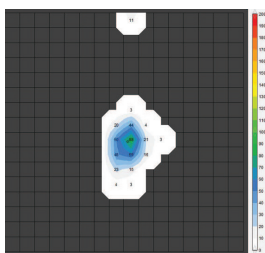
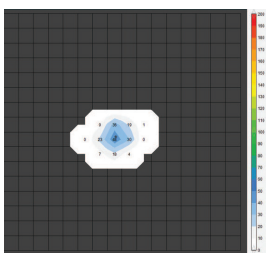
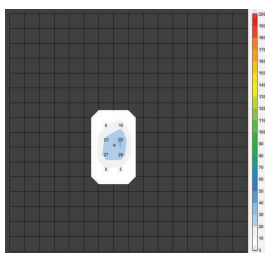
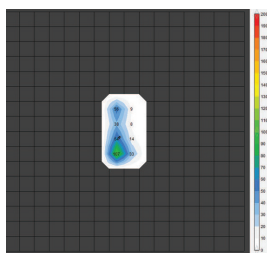
ŚREDNI UCISK 18,49mmHg

ŚREDNI UCISK 18,86mmHg

ŚREDNI UCISK 18,39mmHg

ŚREDNI UCISK 20,98mmHg

PIĘTY



ŚREDNI UCISK 40,98mmHg

ŚREDNI UCISK 18,63mmHg

ŚREDNI UCISK 16,15mmHg

ŚREDNI UCISK 24,41mmHg

ŚREDNI UCISK 20,78mmHg

POZYCJONERY ŻELOWE

GŁOWA I SZYJA

AZ100	Ochrona głowy (260 x 250 x 50 mm)	Dwuwarstwowy pozycjoner głowy pozwala na komfortowe i wygodne ułożenie głowy pacjenta poprzez idealne dopasowanie.
--------------	--------------------------------------	--



EL011	Krążek pod głowę dla młodzieży (140 x 34 mm)	Ergonomiczny krążek pod głowę to unikalne połączenie dwóch materiałów: żelu i pianki. Dzięki temu produkt idealnie dopasowuje się do głowy pacjenta zapewniając pełne wsparcie i ochronę.
EL012	Krążek pod głowę dla dorosłych (200 x 50 mm)	



EL141	Pozycjoner głowy w pozycji brzusznej (280 x 240 x 140 mm)	Pozycjoner został anatomicznie zaprojektowany z myślą o bezpieczeństwie pacjenta w trakcie zabiegów. Głowa pacjenta spoczywa twarzą w dół z założonymi rurkami intubacyjnymi. Unikalna konstrukcja gwarantuje doskonałe wsparcie i ochronę w pozycji leżącej na brzuchu, z otworami po obu stronach.
EL142	Pozycjoner głowy w pozycji brzusznej (273 x 220 x 135 mm)	



OA021	Podkowa pod głowę dla młodzieży (140 x 35 mm)	Ergonomiczna, miękka podkowa podtrzymuje twarz pacjenta, umożliwiając jednocześnie łatwy dostęp do intubacji w trakcie operacji.
OA022	Podkowa pod głowę dla dorosłych (200 x 50 mm)	



EL021	Podkowa pod głowę dla młodzieży (140 x 34 mm)	Podkowa pod głowę bezpiecznie podtrzymuje i wspiera twarz pacjenta, umożliwiając jednocześnie łatwy dostęp do intubacji w trakcie operacji.
EL022	Podkowa pod głowę dla dorosłych (200 x 54 mm)	



GŁOWA i SZYJA

OA010	Krząsek pod głowę dla dzieci (90 x 20 mm)	Ergonomicznie zaprojektowany krząsek pod głowę skutecznie chroni głowę, odcinek szyjny i uszy pacjenta podczas różnych typów operacji.
OA011	Krząsek pod głowę dla młodzieży (140 x 35 mm)	
OA012	Krząsek pod głowę dla dorosłych (200 x 45 mm)	



EL151	Stabilizator głowy i szyi dla dorosłych (272 x 237 x 90 mm)	Produkt o ergonomicznym kształcie został zaprojektowany tak, aby zapewnić pełną stabilizację głowy pacjenta, jednocześnie chroniąc skórę i tkanki przed odleżynami.
EL152	Stabilizator głowy i szyi dla młodzieży (275 x 230 x 65 mm)	



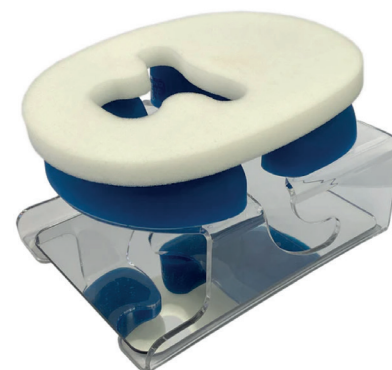
OA140	Ochrona czoła (165 x 80 x 8 mm)	Lekki, jakościowy produkt został zaprojektowany z myślą o ochronie czoła pacjenta przed siłą ucisku rurek intubacyjnych w czasie operacji.
--------------	---------------------------------	--



OP151	Profilowany pozycjoner głowy i szyi (260 x 215 x 50 mm)	Profilowany pozycjoner głowy i szyi został zaprojektowany w sposób ergonomiczny, aby zapewnić pewne wsparcie oraz bezpieczeństwo głowy i szyi w trakcie operacji. Antypoślizgowy pozycjoner ma zastosowanie w zabiegach laryngologicznych i septoplastyce, niektórych zabiegach laryngoskopowych oraz tyroidektomii.
--------------	---	--



CVP01	Pozycjoner pronacyjny Clearview (300 x 235 x 115 mm)	Pozycjoner pronacyjny podnosi i wspiera głowę, oferując jednocześnie maksymalne odciążenie. Dzięki przezroczystej, akrylowej podstawie i lusterku jest możliwość monitorowania oczu pacjenta. Wycięcia w podstawie pozwalają na intubację tchawicy.
CVF01	Piankowa nakładka do pozycjonera pronacyjnego Clearview (310 x 250 x 20 mm), 5 szt.	Jednopacjentowa piankowa nakładka do pozycjonera pronacyjnego Clearview, opakowanie 5 szt.



CIAŁO

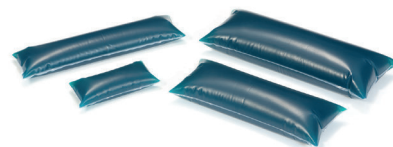
AZ300	Ochrona kości krzyżowej i pośladków (mała) (400 x 380 x 25 mm)	Obszar części krzyżowej jest szczególnie narażony na ryzyko odleżyn, gdy nie jest odpowiednio chroniony. Ochrona kości krzyżowej i pośladków została zaprojektowana w celu zapewnienia odpowiedniego wsparcia pacjenta w pozycji leżącej i litotomijnej poprzez odciążenie ucisku na tę partię ciała.
AZ301	Ochrona kości krzyżowej i pośladków (duża) (450 x 445 x 30 mm)	



AZ500	Pozycjoner uniwersalny (425 x 155 x 60 mm)	Pozycjoner uniwersalny to wielofunkcyjny, lekki produkt o szerokim zastosowaniu. Może być stosowany do pozycjonowania i ochrony pacjenta w trakcie różnych zabiegów i operacji chirurgicznych.
--------------	--	--



OA050	Pozycjoner uniwersalny XS (150 x 60 x 40 mm)	Pozycjoner uniwersalny wykonany w 100% z silikonu jest odpowiedni do bezpiecznego i skutecznego pozycjonowania pacjenta w trakcie wszystkich zabiegów chirurgicznych.
OA051	Pozycjoner uniwersalny S (330 x 70 x 50 mm)	
OA052	Pozycjoner uniwersalny M (290 x 100 x 60 mm)	
OA053	Pozycjoner uniwersalny L (345 x 120 x 70 mm)	



OA110	Pas stabilizujący boczna pozycję (część żelowa 505 x 85 x 8 mm, pas 2,5 m)	Pas stabilizujący pacjenta w pozycji bocznej zapewnia bezpieczeństwo i stabilizację na stole operacyjnym, jednocześnie chroniąc tkanki i skórę przed odleżynami. Dzięki dołączonym klamrom, pas można łatwo dopasować do wszystkich rodzajów stołów operacyjnych. W nagłych wypadkach istnieje możliwość zwolnienia klamry w tętwy i szybki sposób.
OA113	Pas stabilizujący (para) (część żelowa 315 x 45 x 10 mm, pas 1 m)	



CIAŁO

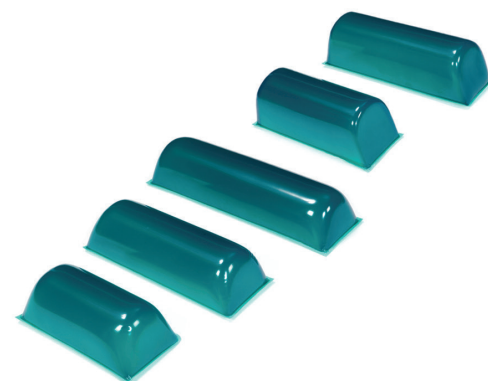
OA211	Półwałek (305 x 95 x 75 mm)	Ergonomiczny pozycjoner w kształcie półwałka został wykonany w 100% z żelu silikonowego. Produkt zapewnia doskonałe pozycjonowanie i stabilność odcinka piersiowego w czasie operacji.
OA212	Półwałek (405 x 95 x 75 mm)	
OA213	Półwałek (505 x 92 x 75 mm)	



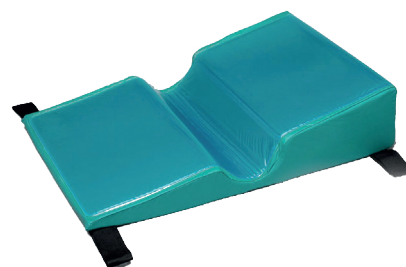
EL210	Półwałek (niski) (350 x 150 x 75 mm)	Lekki półwałek może być stosowany w celu pozycjonowania, ochrony i zapewnienia bezpieczeństwa pacjenta w trakcie różnych zabiegów chirurgicznych we wszystkich pozycjach.
--------------	---	---



EL214	Półwałek (300 x 140 x 110 mm)	Lekki półwałek doskonale stabilizuje i zapewnia pełne wsparcie ciała pacjenta podczas operacji, jak również umożliwia łatwe przenoszenie i obracanie pacjenta przez personel sali operacyjnej.
EL215	Półwałek (400 x 140 x 110 mm)	
EL216	Półwałek (505 x 140 x 110 mm)	
EL217	Półwałek (405 x 150 x 150 mm)	
EL218	Półwałek (510 x 150 x 150 mm)	

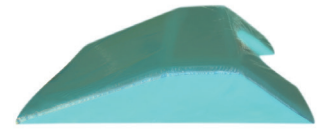


EL900	Pozycjoner boczny (720 x 500 x 160 mm)	Pozycjoner boczny jest przeznaczony do stosowania przy operacjach stawu biodrowego, barku, nerki lub innych tego typu zabiegach. Produkt umożliwia bezpieczne, łatwe i szybkie przejście z pozycji leżącej do pozycji bocznej. Dolna część ramienia umieszczona jest w specjalnie zintegrowanym kanale, co gwarantuje pacjentowi ochronę nerwów oraz wygodę. Prawidłowe ustawienie kręgosłupa i dostęp do operowanego miejsca zapewnia wbudowany zagłówek.
--------------	---	--



CIAŁO

EL903	Pozycjoner klatki piersiowej - poduszka (610 x 530 x 130 mm)	Materiał pozycjonera klatki piersiowej to połączenie żelu i pianki. Produkt został zaprojektowany tak, aby zagwarantować efektywne pozycjonowanie i stabilizację pacjenta w trakcie zabiegów chirurgicznych w pozycji leżącej. W celu zapewnienia maksymalnej ochrony zaleca się stosowanie pozycjonera klatki piersiowej wraz z pozycjonerem głowy w pozycji brzusznej.
--------------	--	--



EL904	Pozycjoner klatki piersiowej i nóg (1115 x 520 x 140 mm)	Pozycjoner klatki piersiowej i kończyn dolnych redukuje ucisk na obszar brzucha oraz kończyn, ułatwiając wentylację i krążenie nawet w trakcie długich zabiegów w pozycji leżącej, np. laminiektomii oraz operacji na tylnych częściach nóg.
--------------	--	--



EL913	Pozycjoner do pozycji bocznej Park-bench (520 x 413 x 230 mm)	Pozycjoner pacjenta w pozycji bocznej jest innowacyjną modyfikacją pozycjonera bocznego. Dzięki swoim kształtom, produkt umożliwi operatorowi lepszy dostęp do tylnej części czaszki w trakcie zabiegów chirurgicznych.
--------------	---	---



RĘKA I ŁOKIEĆ

AZ200	Ochrona ręki (krótka) (330 x 140 x 30 mm)	Ochrona ręki działa jak druga warstwa tkanki - dostosowuje się do kształtów kończyny pacjenta, zapewniając doskonałą ochronę przed uszkodzeniem nerwów.
AZ201	Ochrona ręki (długa) (460 x 180 x 35 mm)	



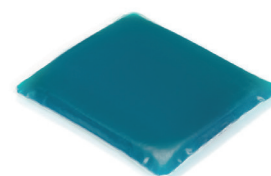
OA061	Ochrona ręki i łokcia - opaska (460 x 210 x 8 mm)	Wysokiej jakości ochraniacz nerwu łokciowego i ramiennego stanowi niezbędny element ochronny wrażliwych obszarów kończyny górnej i stawu łokciowego. Wygodna forma opaski umożliwia szybkie i łatwe zakładanie.
OA062	Ochrona ręki i łokcia - opaska (460 x 380 x 8 mm)	



OA070	Podkładka pod rękę (395 x 115 x 10 mm)	Podkładka pod kończynę górną zapewnia niezbędną i skuteczną ochronę zawsze wtedy, gdy istnieje konieczność ułożenia jej na podpórce. Produkt odpowiedni do stosowania ze wszystkimi typami podpórek.
OA071	Podkładka pod rękę (600 x 200 x 10 mm)	
OA072	Podkładka pod rękę (600 x 125 x 10 mm)	



OA100	Nakładka na boczną podpórkę ręki (170 x 110 x 18 mm)	Nakładka na boczną podpórkę kończyny górnej została specjalnie zaprojektowana tak, aby pasowała do podpórek wykonanych ze szkła akrylowego (perspexu) lub akrylu. Produkt jest wygodny i szybki w montażu - nakładka mocowana jest za pomocą trwałych i mocnych rzepów.
--------------	--	---



OA101	Profilowany podkład pod rękę (510 x 150 x 35 mm)	Specjalnie wyprofilowany podkład pod kończynę górną został zaprojektowany tak, aby utrzymać ją w miejscu, jednocześnie chroniąc przed wystąpieniem odleżyn. Produkt przeznaczony do użytku na przedłużonej części uniwersalnego stołu operacyjnego.
--------------	---	---



RĘKA I ŁOKIEĆ

EL401	Podkładka pod rękę / kolana (duża) (510 x 155 x 40 mm)	Pozycjoner stosuje się podczas różnych zabiegów i operacji w pozycji leżącej na brzuchu. Wysokiej jakości produkt został zaprojektowany z myślą o ochronie ręki / kolana przed odleżynami, jednocześnie zapewniając komfort pacjentowi. Produkt przeznaczony do użytku przez dorosłych.
--------------	--	---



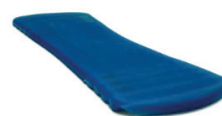
EL070	Podkładka pod rękę (krótka) (400 x 125 x 20 mm)	Płaski podkład pod kończynę górną, dzięki delikatnemu wgłębieniu pozwala na wygodne ułożenie ramienia pacjenta. Zapewnia skuteczne odciążenie i ochronę w trakcie różnych zabiegów chirurgicznych.
EL072	Podkładka pod rękę (długa) (600 x 125 x 20 mm)	



OP101	Profilowany pozycjoner ramienia (długi) (500 x 161 x 40 mm)	Profilowany pozycjoner ramienia całkowicie odciąża i redukuje ucisk na łokieć i ramię dzięki wyprofilowanemu wgłębieniu. Pozycjoner można dowolnie zginać, zwijać oraz dopasowywać do różnych pozycji ramienia, aby w razie potrzeby umożliwić neutralne położenie kończyny.
--------------	---	--



OP070	Profilowany pozycjoner ramienia (krótki) (395 x 134 x 10 mm)	Profilowany pozycjoner ramienia (krótki) może się zginać i dopasowywać do różnych pozycji ramienia. Produkt można również zwinąć, aby ułatwić neutralną pozycję ręki.
--------------	--	---



PIĘTA I STOPA

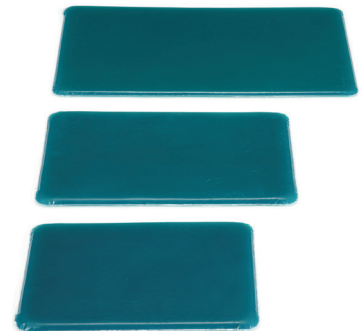
AZ400	Ochrona nogi (515 x 180 x 40 mm)	Ochrona kończyny dolnej stanowi część profilaktyki przeciwoleźynowej obszaru pięty oraz nogi. Dzięki lekkiemu podwyższeniu za kolanem pacjenta, produkt chroni nerw podkolanowy, doskonale dostosowując się do kształtów kończyny.
--------------	-------------------------------------	--



AZ410	Podkład na podpórkę pod łydkę (370 x 205 x 25 mm)	Lekki i elastyczny, dwuwarstwowy podkład łydki przeznaczony jest do stosowania z różnymi rodzajami uchwytów na kończyny dolne w podpórkach ginekologicznych. Produkt sprawdza się w trakcie zabiegów i operacji wymagających pozycji litotomijnej w celu ochrony skóry oraz naczyń krwionośnych. Produkt dostarczany jest w parach.
--------------	--	---



OA090	Podkład na podpórkę pod łydkę (320 x 220 x 10 mm)	Podkład efektywnie chroni obszar łydki przed odleżynami, jednocześnie gwarantując komfort i wygodę pacjenta podczas zabiegów i operacji ginekologicznych. Produkt dostępny w różnych rozmiarach, dostarczany po dwie sztuki w komplecie.
OA091	Podkład na podpórkę pod łydkę (395 x 245 x 10 mm)	
OA092	Podkład na podpórkę pod łydkę (520 x 300 x 10 mm)	



EL800	Pozycjoner nóg w pozycji bocznej (650 x 400 x 230 mm)	Pozycjoner kończyn dolnych w pozycji bocznej stosowany jest podczas operacji nerek i chirurgii biodra. Oprócz wygody, umożliwia on optymalne pozycjonowanie chirurgiczne i pozwala na swobodne zgięcie kolana oraz biodra.
--------------	--	--



PIĘTA I STOPA

AZ401	Ochrona pięt (190 x 175 x 30 mm)	Pięta pacjenta jest obszarem szczególnego ryzyka podczas każdego zabiegu chirurgicznego. Zapewnia stabilizację i jej wsparcie, jednocześnie chroniąc przed uszkodzeniami tkanki i nerwów. Produkt dostarczany jest w parach.
--------------	-------------------------------------	--



OA130	Podkładki pod piętę, ochrona ścięgna Achillesa (180 x 100 x 70 mm)	Produkt przeznaczony jest do stosowania podczas wszystkich zabiegów w pozycji leżącej, gdy istnieje ryzyko uszkodzenia skóry pięt. Pozycjonery dostarczane po dwie sztuki w komplecie.
--------------	---	--



OA200	Ochrona kostki i piętę (250 x 120 x 10 mm)	Produkt skutecznie chroni kostkę i piętę niczym but, gdy pacjent w trakcie operacji znajduje się w pozycji leżącej lub bocznej. Produkt dostarczany jest po dwie sztuki w komplecie.
--------------	---	--



EL130	Podkładka pod piętę (180 x 100 x 70 mm)	Podkładka pod piętę zapewnia maksymalną ochronę i wsparcie dla pięt pacjenta nawet podczas najdłuższych zabiegów chirurgicznych. Lekkie i łatwe w stosowaniu podkładki doskonale podtrzymują ścięgno Achillesa i skutecznie redukują ucisk. Produkt dostarczany w parach.
--------------	--	---



OP130	Ochrona pięt (151 x 134 x 66 mm)	Ochrona pięt jest anatomicznie zaprojektowana dla lepszego odciążenia obszaru pięt w pozycji spoczynkowej, jednocześnie zmniejszając cały ucisk na piętę. Produkt sprzedawany w parach.
--------------	-------------------------------------	---

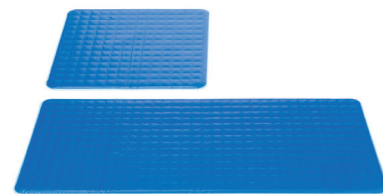


OP132	Ochrona pięt (127 x 162 x 71 mm)	Szeroka podstawa i podwyższone boki zapewniają stabilne podparcie i odciążenie okolic piętę. Produkt sprzedawany w parach.
--------------	-------------------------------------	--



MATERACE ŻELOWE

AZ610	Materac profilowany (krótki) (520 x 520 x 10 mm)	Materac profilowany łączy w sobie lekki materiał silikonowy oraz utwardzony żel silikonowy z unikalnym wyprofilowaniem na powierzchni, które zapewnia odpowiednie oparcie i amortyzację ciała pacjenta w trakcie zabiegu.
AZ611	Materac profilowany (3/4 długości) (1150 x 520 x 10 mm)	



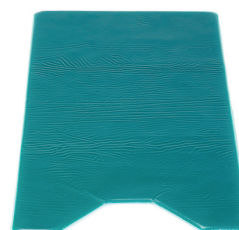
OA030	Materac (krótki) (520 x 520 x 10 mm)	Materac zapewnia skuteczną ochronę ciała pacjenta na obszarze stołu operacyjnego.
OA031	Materac (3/4 długości) (1150 x 520 x 10 mm)	
OA032	Materac (długi) (1800 x 520 x 10 mm)	



OA033	Materac pediatryczny (605 x 335 x 10 mm)	Materac stosowany do ochrony pacjentów pediatrycznych przed odleżynami.
--------------	--	---



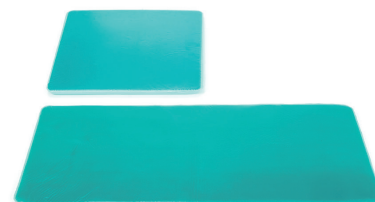
OA037	Materac (odcinek pod tułów z wycięciem) (990 x 500 x 10 mm)	Materac przeznaczony jest do stosowania na stołach operacyjnych z podziałem na sekcje. Produkt sprawdza się w trakcie zabiegów chirurgicznych, szczególnie w dziedzinach ortopedii i urologii.
--------------	---	--



OA040	Materac ginekologiczny (520 x 520 x 10 mm)	Materac ze specjalnym wycięciem stosuje się podczas zabiegów ginekologicznych. Stanowi niezbędny element zabezpieczenia pacjenta przebywającego w pozycji litotomijnej.
--------------	--	---



EL030	Materac (krótki) (520 x 520 x 30 mm)	Materac na stół operacyjny złożony jest z piankowej bazy oraz żelowej warstwy górnej. Stosowany do ochrony całego ciała pacjenta we wszystkich pozycjach chirurgicznych.
EL031	Materac (3/4 długości) (1150 x 520 x 20 mm)	

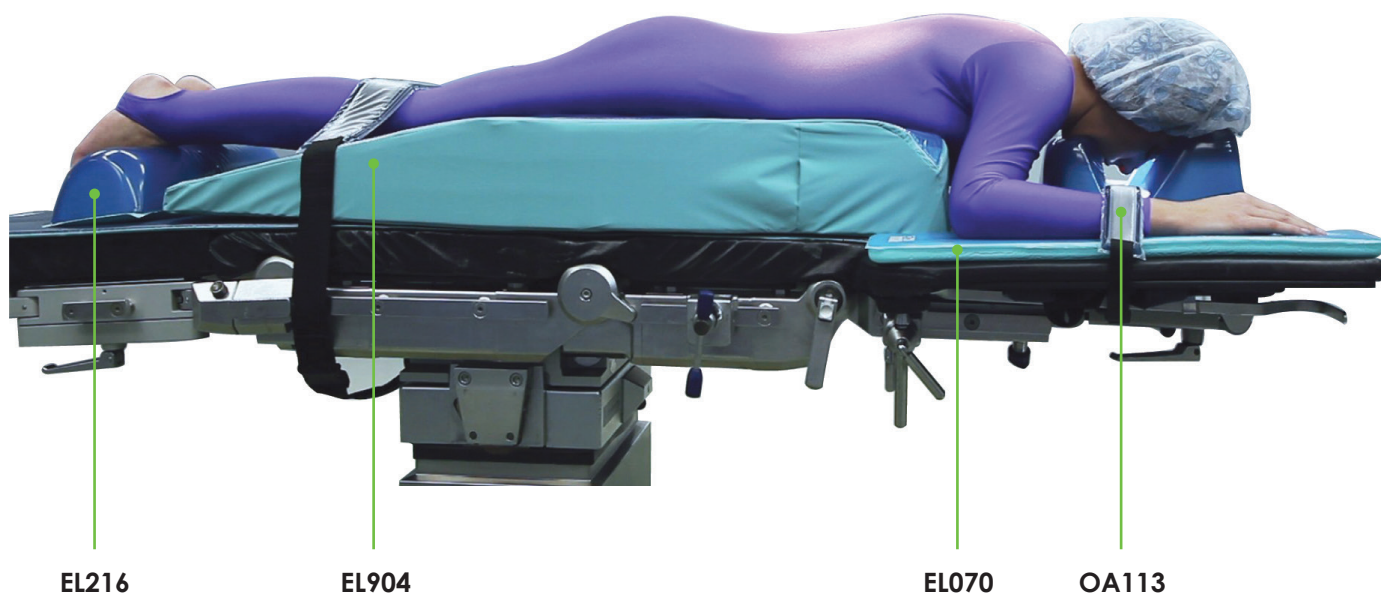
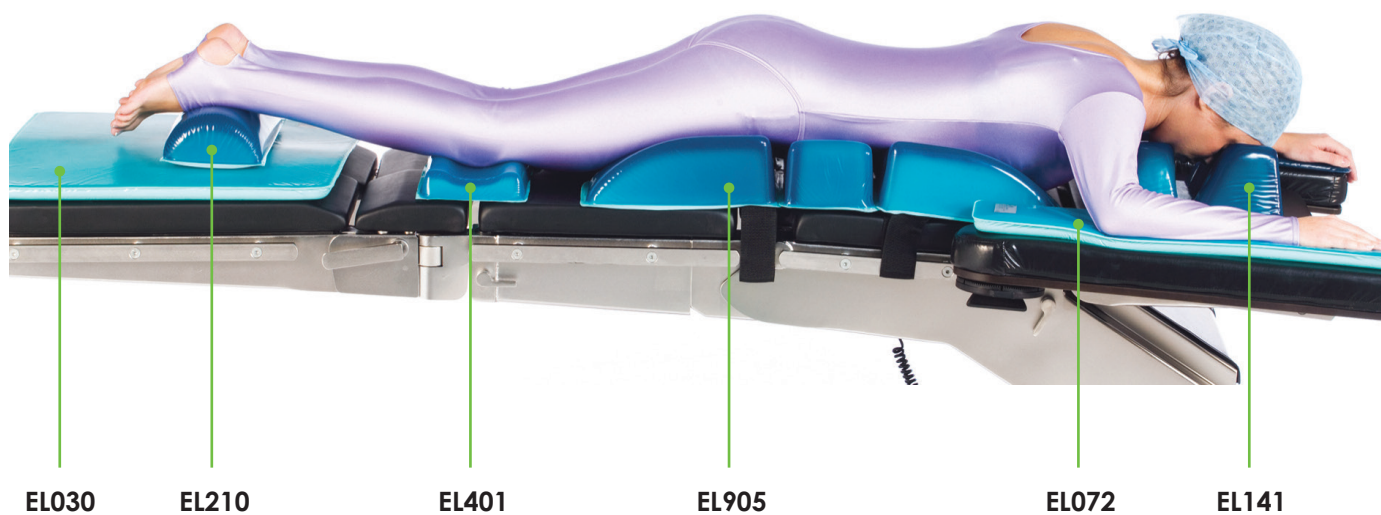


OP041	Materac na stół (520 x 520 x 10 mm)	Materac zapewnia skuteczną ochronę ciała pacjenta na obszarze stołu operacyjnego.
--------------	-------------------------------------	---



PRZEWODNIK PO POZYCJONOWANIU

POZYCJONOWANIE NA BRZUCHU



POZYCJONOWANIE NA BOKU

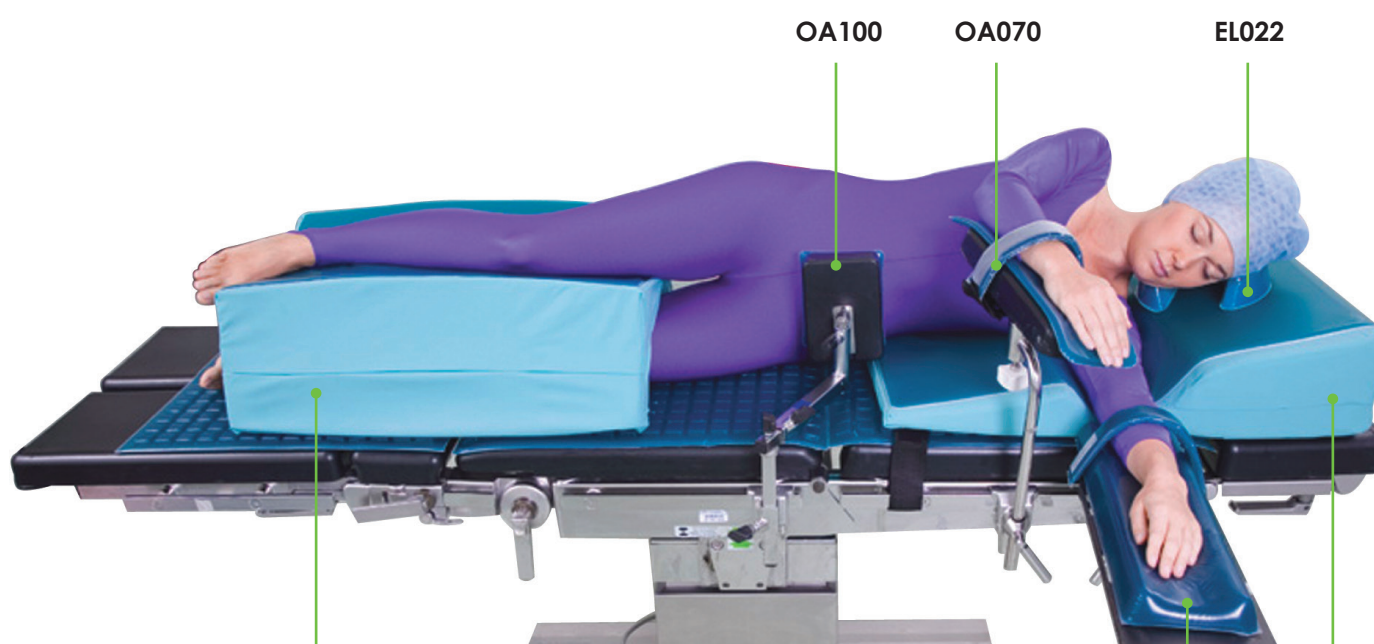


OA200

OA071

OA031

OA061



OA100

OA070

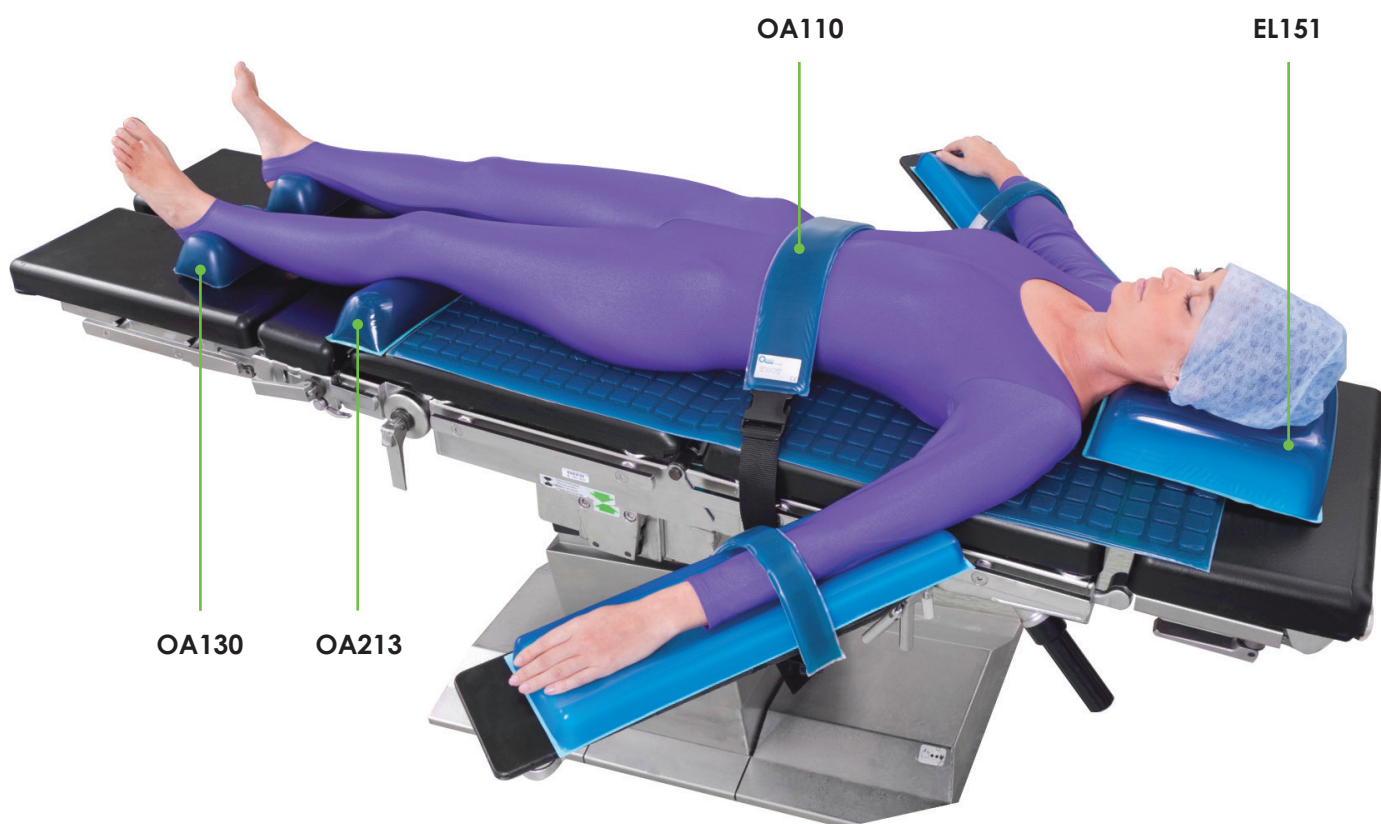
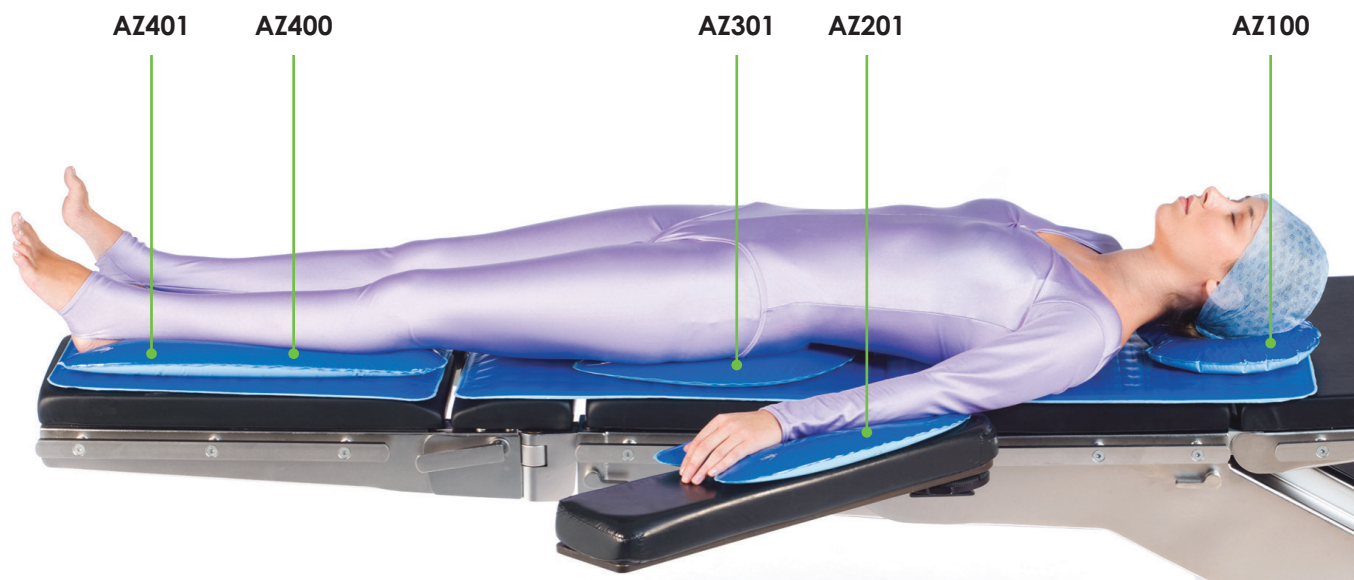
EL022

EL800

OA101

EL900

POZYCJONOWANIE NA WZNAK



POZYCJA LITOTOMIJNA

AZ410



SYSTEM POZYCJONERÓW ŻELOWYCH DO POZYCJI TRENDELENBURGA

System pozycjonerów żelowych do pozycji Trendelenburga to nowoczesne rozwiązanie w zakresie bezpieczeństwa pacjenta, jak i komfortu operatorów. System zapewnia swobodny dostęp do operowanych miejsc i jednocześnie ochronę pacjenta przed ześlizgiwaniem się, uszkodzeniem nerwów oraz powstawaniem odleżyn.

WŁAŚCIWOŚCI

- zawiera wyjątkowo wygodne połączenie żelu i pianki, które zapewnia redukcję ucisku i stabilizację pacjenta
- unikalna dwuwarstwowa, zintegrowana struktura żelu dopasowuje się do kształtu pacjenta, poprawiając jego imersję i wygodę
- kombinacja pianki pamięciowej i kratkowanych komórek żelowych zapewnia maksymalną redukcję ucisku
- zaawansowane wzmocnienie ramion z włókna węglowego zapewnia dodatkowy komfort i stabilizację w przypadku zabiegów w nachyleniu do 40°
- zalecane do chirurgii robotycznej, chirurgii jamy brzusznej i chirurgii ginekologicznej

ELTS40	System pozycjonerów żelowych do pozycji Trendelenburga z nachyleniem do 40°	W skład zestawu wchodzi: <ul style="list-style-type: none">• pozycjoner głowy i szyi (260 x 230 x 160 mm)• pozycjoner żelowy (830 x 550 x 90 mm)• mata antypoślizgowa (525 x 300 x 5 mm)• wsparcie barków (300 x 165 x 220 mm)• podparcie ramion (235 x 235 x 300 mm)• wspomnik L (225 x 180 x 25 mm)• zaciski (75 x 40 x 65 mm)	TR012 ELT900 ELT015 ELT21 ELT22 ELT23 ELT24
---------------	---	--	--



BUTY LITOTOMICZNE FLEXIFIN

Buty litotomiczne FlexiFin™ zostały zaprojektowane z myślą o łatwym i optymalnym pozycjonowaniu podczas litotomii. Wyposażone w:

- Silikonowe paski bez rzepów zapewniające lepszą kontrolę infekcji
- Elastyczną osłonę dla większych łydek pacjenta
- Wyraźnie widoczną skalę dla uproszczonego symetrycznego wyrównania
- Miękką wyściółkę z pianki z pamięcią kształtu, która zmniejsza ryzyko odleżyn i ryzyko zespołu ciasnoty przedziałów powięziowych

CSM-2754 Buty litotomiczne FlexiFin z nakładkami - silikonowe paski (nośność 180 kg)

CSM-2913 Buty litotomiczne FlexiFin z nakładkami- silikonowe paski (nośność 250 kg)





POZYCJONERY PIANKOWE

POZYCJONERY PIANKOWE WIELORAZOWE

POZYCJONERY PIANKOWE ELITE FOAM

Linia pozycjonerów piankowych Elite Foam została zaprojektowana w celu optymalnego pozycjonowania pacjenta na oddziale Intensywnej Opieki Medycznej oraz podczas zabiegów operacyjnych. Ta lekka linia zapewnia stabilizację i komfort, jest przeznaczona do wielokrotnego użytku.

TR012	Pozycjoner głowy i szyi (260 x 200 x 154 mm)	Wysokiej jakości pozycjoner został specjalnie wyprofilowany, aby umożliwić wygodne i bezpieczne umieszczenie głowy i ułożenie odcinka szyjnego.
--------------	---	---



ELP011	Pozycjoner głowy (330 x 230 x 50 mm)	Płaska powierzchnia pozycjonera idealnie dostosowuje się do kształtów głowy pacjenta, umożliwiając stabilne i bezpieczne ułożenie.
---------------	---	--



ELP214	Walek pozycjonujący (110 x 500 mm)	Walek pozycjonujący doskonale sprawdza się jako podparcie stawu skokowego podczas zabiegów wykonywanych w pozycji na brzuchu.
---------------	---------------------------------------	---



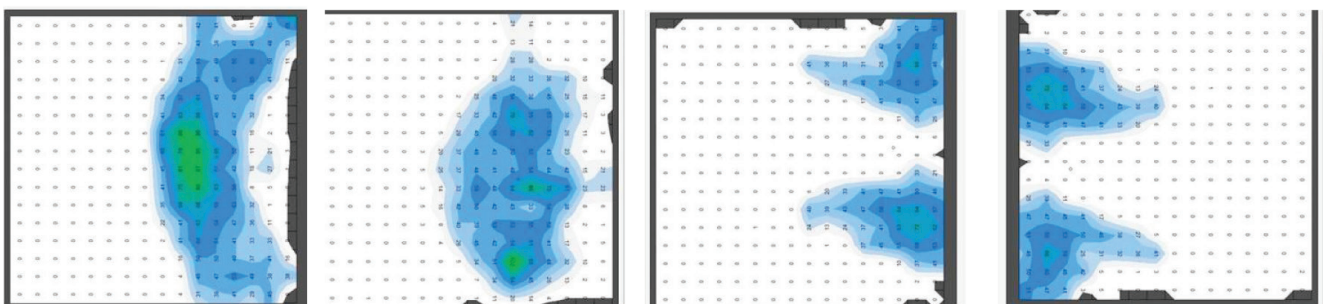
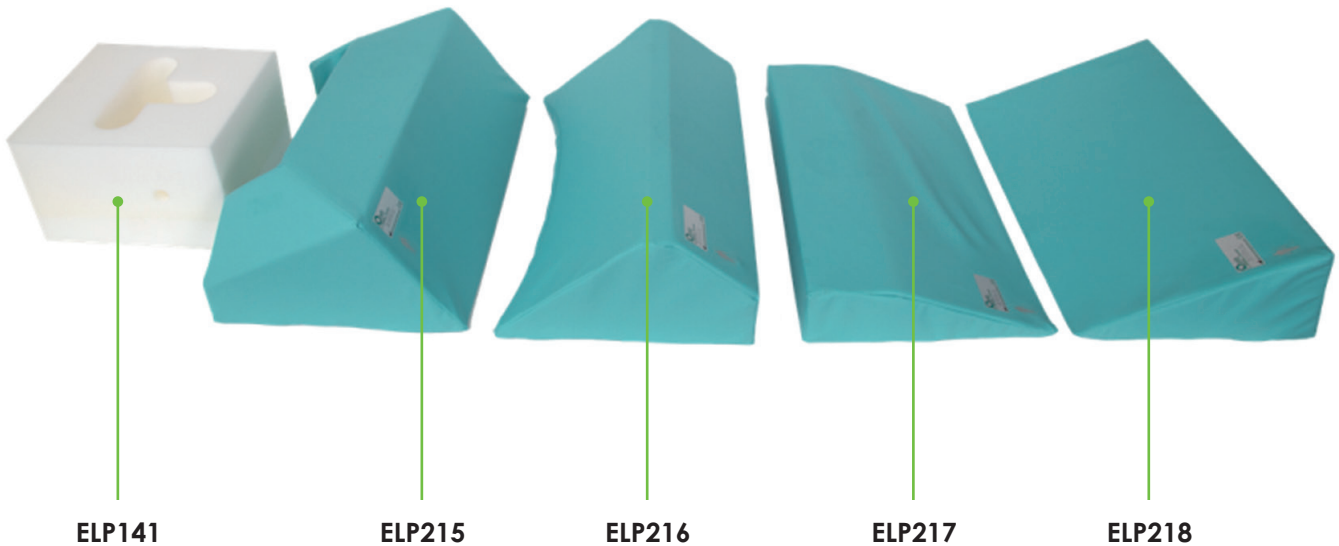
ELP914	Pozycjoner klatki piersiowej w pozycji brzusznej (480 x 1014 x 140 mm)	Pozycjoner został zaprojektowany tak, aby lepiej dopasowywać się do kształtów ciała pacjenta. Umożliwia cyrkulację powietrza i redukuje siłę ucisku powierzchniowego podczas długich zabiegów w pozycji leżącej na brzuchu.
---------------	---	---



SYSTEM POZYCJONOWANIA NA BRZUCHU PODCZAS ARDS

ARDS (Acute Respiratory Distress Syndrome) to zespół ostrej niewydolności oddechowej, w wyniku którego dochodzi do powszechnego uszkodzenia płuc. System pozycjonerów pronacyjnych wspomaga oddychanie i dostosowuje się do anatomicznych kształtów ciała pacjenta.

ELP200	System pozycjonerów pronacyjnych ARDS	W skład zestawu wchodzi: <ul style="list-style-type: none">• pozycjoner głowy, jednopacjentowy, 3szt. (265 x 245 x 170 mm)• pozycjoner klatki piersiowej (300 x 500 x 171 mm)• pozycjoner brzucha (300 x 500 x 161 mm)• pozycjoner bioder (300 x 500 x 81 mm)• pozycjoner goleni (310 x 500 x 150 mm)	ELP141 ELP215 ELP216 ELP217 ELP218
---------------	---------------------------------------	---	---



POZYCJONERY PIANKOWE EVOLUTION

Wielorazowe pozycjonery stosowane w celu zmniejszenia ryzyka powstawania odleżyn w pozycji leżącej - podczas zabiegów medycznych / chirurgicznych oraz badań. Zapewniają one zwiększoną redukcję ucisku dzięki sprawdzonej anatomicznej konstrukcji. Stabilizują podparcie pacjenta i chronią przed przypadkowym przemieszczaniem.

WŁAŚCIWOŚCI

- pozycjonery składają się z dwóch warstw: wewnętrznej - wykonanej z pianki wysokoelastycznej oraz zewnętrznej - z powłoki bezszwowej, nieporowatej, wykonanej z podwójnie powlekanej membrany o wysokiej wytrzymałości na rozzerwanie
- wysokowytrzymałe połączenie pomiędzy pianką a powłoką tworzy mocną laminowaną strukturę, co zwiększa żywotność produktu
- boczne podparcia zapobiegają niepożądanym rotacjom stawów
- gładkie, wyprofilowane powierzchnie zapewniają maksymalny komfort pacjenta
- nie zawierają lateksu
- produkty nie powodują zakłóceń podczas badań RTG i CT

VSHP23	Pozycjoner głowy średni - styl 2 (250 x 210 x 116 mm)	Podtrzymuje kręgi szyjne i mięsień czworoboczny. Wentylacja przez podstawę pomaga utrzymać prawidłową temperaturę ciała przy kości potylicznej. Brak ucisku na potylicę pomaga zapobiegać odleżynom.
VSHP24	Pozycjoner głowy duży - styl 2 (282 x 237 x 132 mm)	



VSKP13	Pozycjoner kolana średni (298 x 191 x 141 mm)	Brak ucisku na okolicę stawu kolanowego zmniejsza ryzyko powstawania odleżyn. Gładka, wyprofilowana powierzchnia pozwala na odpowiednie rozłożenie siły ucisku na kolano, zapobiega nadmiernemu prostowaniu kolana, poprzez jego uniesienie.
---------------	---	--



VSFP13	Pozycjoner nogi średni (261 x 183 x 130 mm)	Brak ucisku na kość piętową zapobiega powstawaniu odleżyn. Wentylacja przez podstawę utrzymuje prawidłową temperaturę ciała przy kości piętowej, a ergonomiczna powierzchnia podparcia jest wyprofilowana pod tył nogi i ścięgno Achillesa.
---------------	---	---



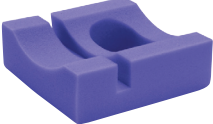
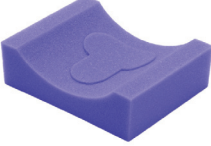






POZYCJONERY PIANKOWE JEDNOPACJENTOWE

POZYCJONERY PIANKOWE XODUS

Jednorazowe pozycjonery Xodus stosowane są w celu zmniejszenia ucisku na poszczególne części ciała, dzięki czemu zapobiegają odleżynom oraz nie powodują otarć na skórze pacjenta. Wykonane są z pianki poliuretanowej, bezlateksowej, która nie zawiera metali ciężkich oraz ftalanów. Pianka ma gęstość 28,83 kg/m³.

Każdy pozycjoner jest zapakowany w opakowania jednostkowe.

40402	Pozycjoner głowy pierścieniowy duży (228 x 114 x 51 mm), 30 szt./op.	
40403	Pozycjoner głowy pierścieniowy mały (178 x 51 x 51 mm), 34 szt./op.	
40404	Pozycjoner głowy do pozycji brzusznej (228 x 228 x 95 mm), 16 szt./op.	
40405	Pozycjoner głowy dla dzieci (152 x 191 x 76 mm), 36 szt./op.	
40762	Pozycjoner głowy 2-częściowy do operacji barku (900 x 130 mm; 990 x 50 mm), 20 kpl./op.	
40420	Pozycjoner rąk do laminektomii (610 x 127 x 76 mm), 6 par/op.	
30220	Pas stabilizujący na kolano i ciało (1600 x 101 mm), 16 par/op.	
30210	Pas stabilizujący na ramię (38 x 813 mm), 50 szt./op.	

SYSTEM POZYCJONERÓW PIANKOWYCH DO POZYCJI TRENDELENBURGA PINK PAD XL

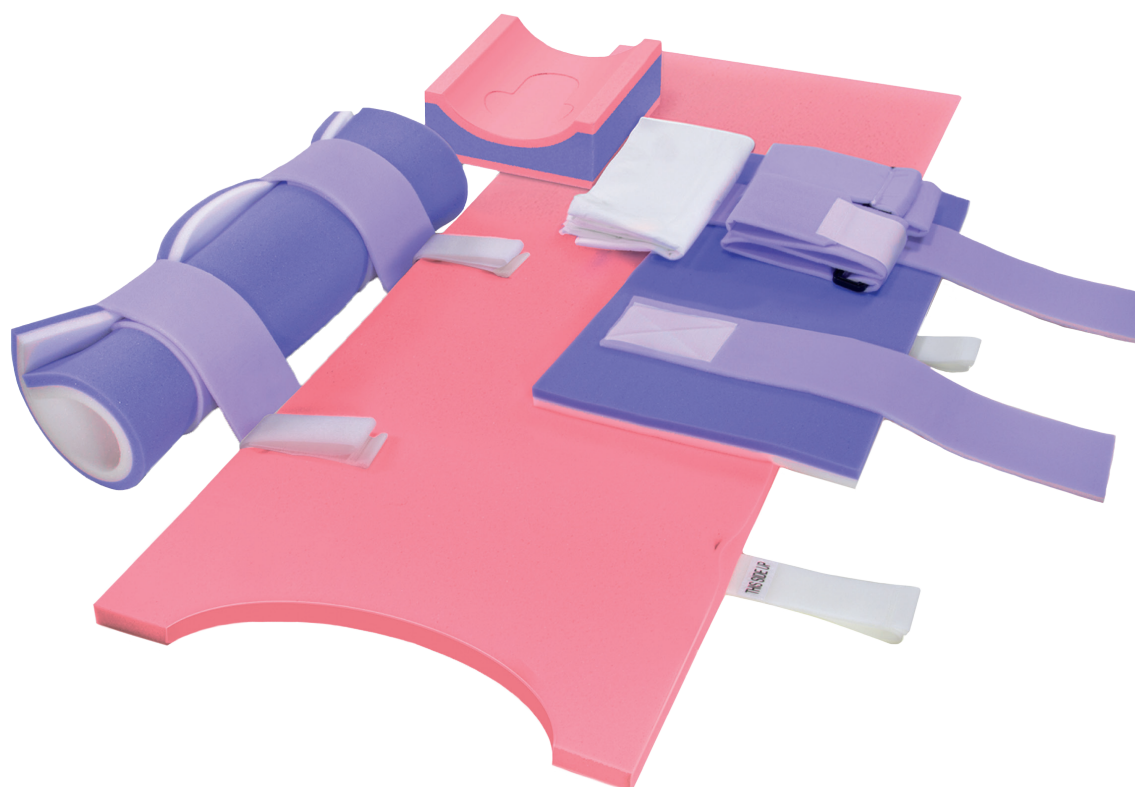
- zapobiega przesuwaniu się pacjenta
- ogranicza niepożądane ruchy w stromej pozycji Trendelenburga, również w przypadku pacjentów o wysokim BMI
- otwartokomórkowy materiał produktu zapewnia imersję, jest oddychający, odprowadza wilgoć, izoluje oraz jest miękki w dotyku
- zmniejsza ból pooperacyjny u pacjentów chirurgicznych
- eliminuje ryzyko urazów nerwów oraz uszkodzenia splotu ramiennego
- zapewnia średnią redukcję ucisku o 43% u osób z przedziału 16-54 BMI
- opakowanie zawiera 3 komplety

40595

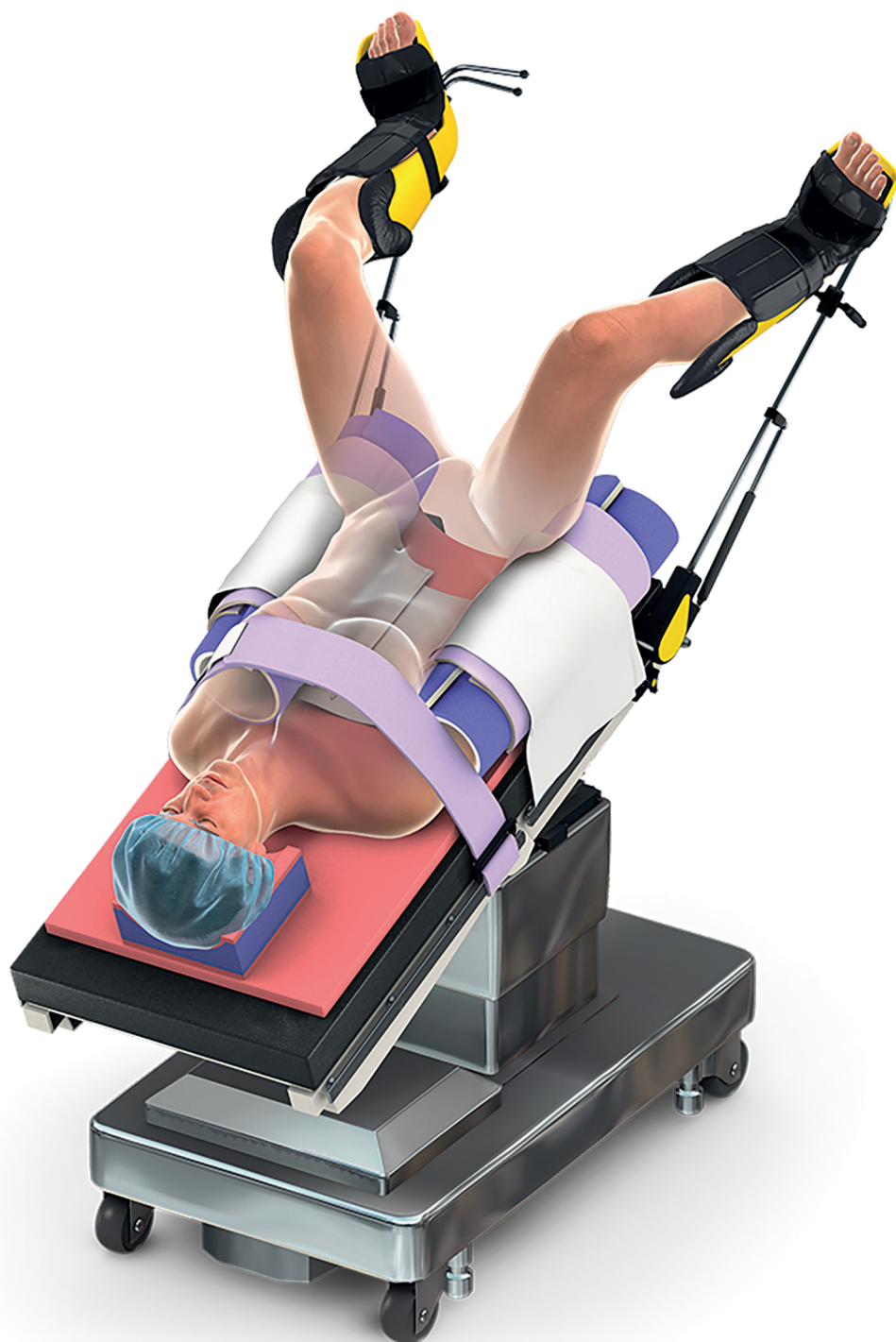
System pozycjonerów piankowych do pozycji Trendelenburga PINK PAD XL


W skład zestawu wchodzi:

- Pink Pad XL
- pas stabilizujący
- ochroniacze ramion
- pozycjoner głowy



SYSTEM POZYCJONERÓW PIANKOWYCH DO POZYCJI TRENDELENBURGA PINK PAD XL



The page features a white background with several large, thin green circles. One large circle is in the upper left, another is in the lower left, and a third is partially visible at the bottom. The text is centered on the right side of the page.

POZYCJONOWANIE PACJENTA PRZY OPERACJACH KRĘGOSŁUPA

POZYCJONERY PRONACYJNE GŁOWY

SYSTEM PODPARCIA GŁOWY PLUS

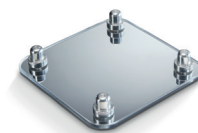
CSM-2512 Poduszka do systemu pozycjonera pronacyjnego głowy Plus, 10 szt.



CSM-2565 System pozycjonera pronacyjnego głowy Plus, 1 system (hełm i lustro)



CSM-2567 Regulowane lustro do systemu pozycjonera pronacyjnego Plus, 1 szt.



SYSTEM PODPARCIA GŁOWY

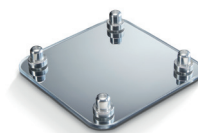
CSM-2510 Poduszka do systemu pozycjonera pronacyjnego głowy, 10 szt.



CSM-2560 System pozycjonera pronacyjnego głowy, 1 system (hełm i lustro)



CSM-2566 Regulowane lustro do systemu pozycjonera pronacyjnego, 1 szt.



POZYCJONER PRONACYJNY Z LUSTREM

CSM-2520 Pozycjoner pronacyjny z lustrem, jednopacjentowy, 8 szt.



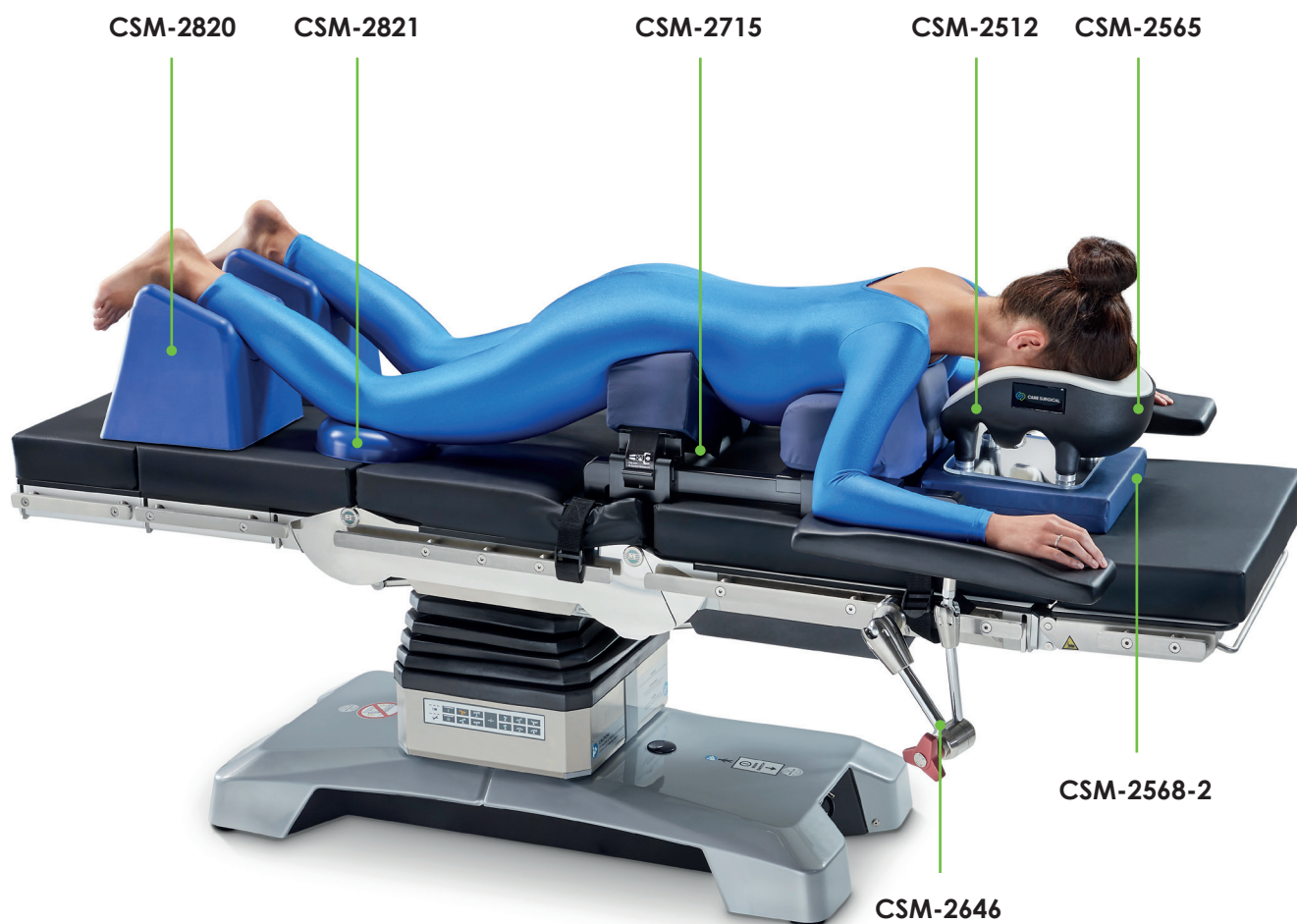
ZESTAW POZYCJONERÓW NA RAMIE DO POZYCJONOWANIA PRZY OPERACJACH KRĘGOSŁUPA

Zestaw pozycjonerów pasuje do wszystkich standardowych stołów operacyjnych, zapewniając pozycję pacjenta porównywalną do uzyskanej za pomocą specjalistycznego stołu.

Podparcie klatki piersiowej w kształcie półksiężyca zmniejsza szansę na uraz splotu ramiennego i umożliwia łatwiejsze ułożenie piersi.

Konstrukcja podpórek pozwala na swobodne zwisanie brzucha w celu zmniejszenia ciśnienia żylnego.

CSM-2715 Zestaw pozycjonerów na ramie do pozycjonowania przy operacjach kręgosłupa, 1 kpl.



AKCESORIA

CSM-2646 Uniwersalny wspornik ramienia, 1 szt.



CSM-2820 Podpórki голeni, 1 para



CSM-2821 Krążki pod kolana, 1 para



CSM-2568-2 Podkładka pozycjonująca, 5 cm. (2 cale), 1 szt.,



POKROWCE KOMFORTOWE / STANDARDOWE

CSM-2570 Pokrowce standardowe Bow & Wilson, 6 kpl.



CSM-2600 Pokrowce komfortowe, 5 elementów, 6 kpl.



CSM-2602 Pokrowce komfortowe, 5 elementów, 6 kpl.



CSM-2603 Pokrowce komfortowe Large, 5 elementów, 6 kpl.



CSM-2605 Pokrowce komfortowe Wingset, 6 kpl.



POKROWCE KOMFORTOWE / STANDARDOWE

CSM-2606-1 Pokrowce komfortowe, 3 elementy, 6 kpl.



CSM-2608 Pokrowce komfortowe Bow & Wilson, 6 kpl.



CSM-2610 Pokrowce standardowe Jackson, 5 elementów, 6 kpl.



CSM-4570 Zestaw kompatybilny z Pro-Axis, 6 kpl.





MATERACE PRÓŻNIOWE

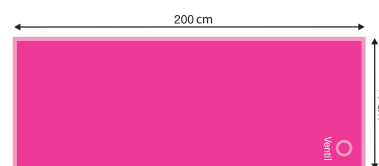
MATERACE PRÓŻNIOWE

Vacuform® 2.0

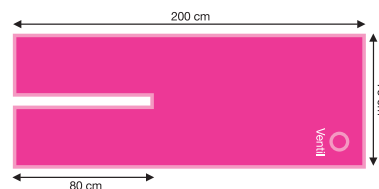
- szybkie i bezpieczne unieruchomienie pacjenta w każdej pozycji
- duże przechyty stołu operacyjnego nie zmieniają ułożenia ciała pacjenta
- bezpieczny transport pacjenta w określonej pozycji
- forma materaca, po odessaniu powietrza, dopasowuje się do kształtu ciała pacjenta
- możliwość zmiany ułożenia pacjenta poprzez uwolnienie próżni w trakcie zabiegu operacyjnego
- możliwość stosowania w pracowni RTG, MRI, CT
- maty antypoślizgowe powinny być stosowane pod materacem chirurgicznym, gdy operacja wymaga przechylenia stołu operacyjnego np. pozycja Trendelenburga

MATERACE CHIRURGICZNE

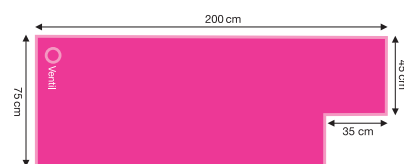
34 66 105	Uniwersalny materac chirurgiczny (750 x 2000 mm)
34 66 205	Uniwersalny materac chirurgiczny (650 x 2000 mm)
34 66 104	Uniwersalny materac chirurgiczny (1000 x 2000 mm)



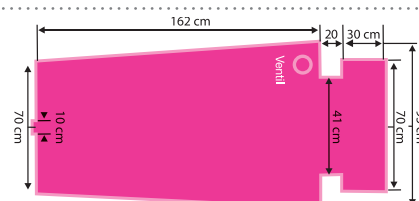
34 66 505	Materac chirurgiczny dzielony podudzie i stopy (750 x 2000 mm)
------------------	--



34 66 605	Materac chirurgiczny do operacji ramienia w kpl. z poduszką (750 x 2000 mm, poduszka 350 x 300 mm)
------------------	--



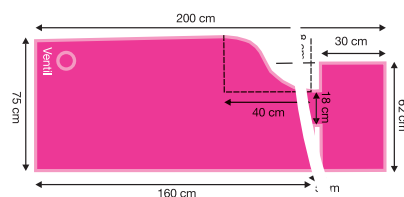
34 66 305	Materac chirurgiczny do pozycji bocznych (950/700 x 2120 mm)
------------------	--



MATERACE PRÓŻNIOWE

UNIWERSALNY MATERAC CHIRURGICZNY

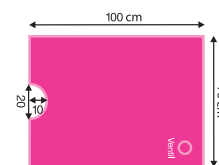
34 66 405 Materac chirurgiczny do operacji ramienia (750 x 2000 mm) z poduszką do pozycjonowania głowy (350 x 300 mm)



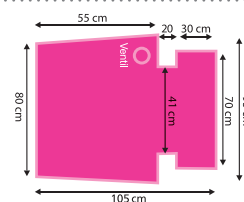
34 65 105 Krótki materac chirurgiczny (750 x 1000 mm)

34 65 305 Krótki materac chirurgiczny (750 x 1250 mm)

34 66 006 Krótki materac chirurgiczny (1000 x 1000 mm)



34 66 007 Krótki materac chirurgiczny z wycięciem np. do operacji biodra w ułożeniu bocznym (950/700 x 1050 mm)



34 66 906 Mata antypoślizgowa (250 x 350 mm)



AKCESORIA

5370 Pompka ręczna (długość 450 mm)



3490122 Zestaw naprawczy



3466800 Torba do przechowywania (800 x 1000 mm)







Chotomowska 30
05-110 Jabłonna, Poland

M +48 503 032 313

T +48 22 782 44 74

T +48 22 266 84 95-96

F +48 22 266 84 97

info@empireum.com.pl

www.empireum.com.pl

www.sklep.empireum.com.pl

www.medyczne24.pl

